

## Comment bien trier nos emballages ?

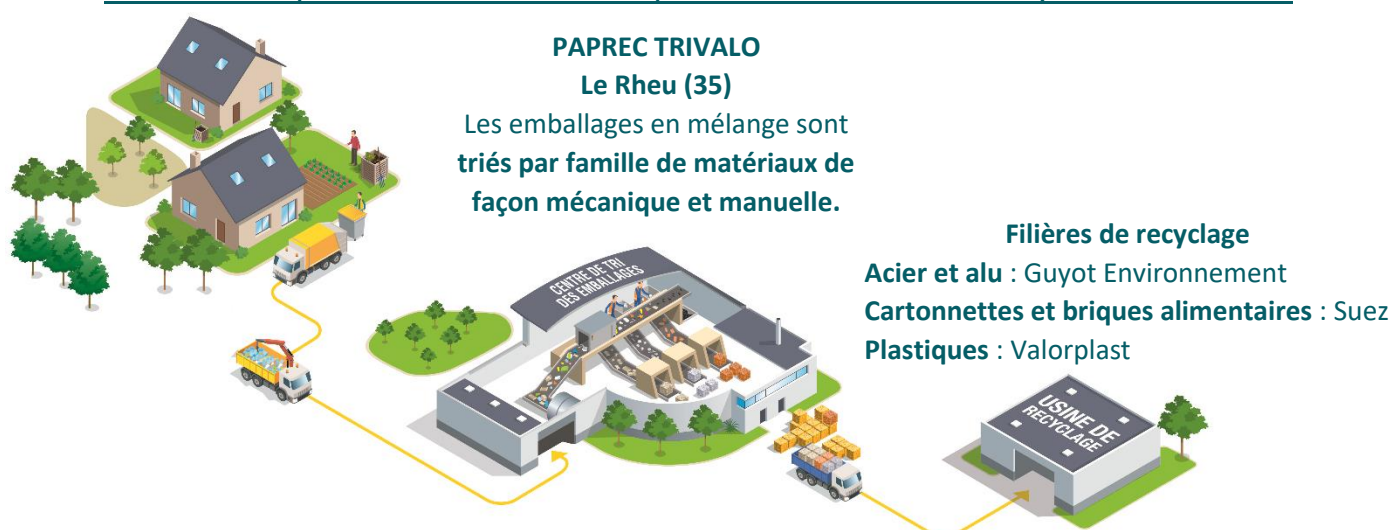
**Un emballage** = tout ce qui a contenu, recouvert un objet, un produit, des aliments...

Les opercules, bouchons, couvercles font donc aussi partie des emballages.

- Tous les emballages **vides** (métal/alu – cartonnette - plastique/polystyrène) vont dans le sac/bac jaune ;
- **Ne pas mettre de sac noir** dans le bac jaune ;
- Si vous n'avez plus de sac jaune, **vous pouvez mettre en vrac dans le bac** ;
- **Ne pas laver** les emballages ;
- **Ne pas les imbriquer** ;
- **Les écraser** pour gagner de la place.



### Où vont-ils après avoir été collectés par les services de Pontivy Communauté ?



### Que deviennent nos emballages triés ?

**Emballages plastiques**  
environ 11 kg/hab.



**Autres bouteilles ou objets plastiques :**

4 bouteilles => 3 bouteilles recyclées

6 bouteilles => 1 ours en peluche

15 bouteilles => 1 pull en polaire

**Emballages acier/aluminium**  
environ 4 kg/hab.



**Autres emballages et objets en métal**

1 tonne d'acier recyclé => 15 lave-vaisselles  
ou 12000 boîtes de conserve (850 ml)

**Emballages carton/cartonnettes et briques alimentaires**  
environ 15 kg/hab.



**Autres emballages en carton, papier**

(1T de carton recyclé permet d'économiser 1,4 T de bois)

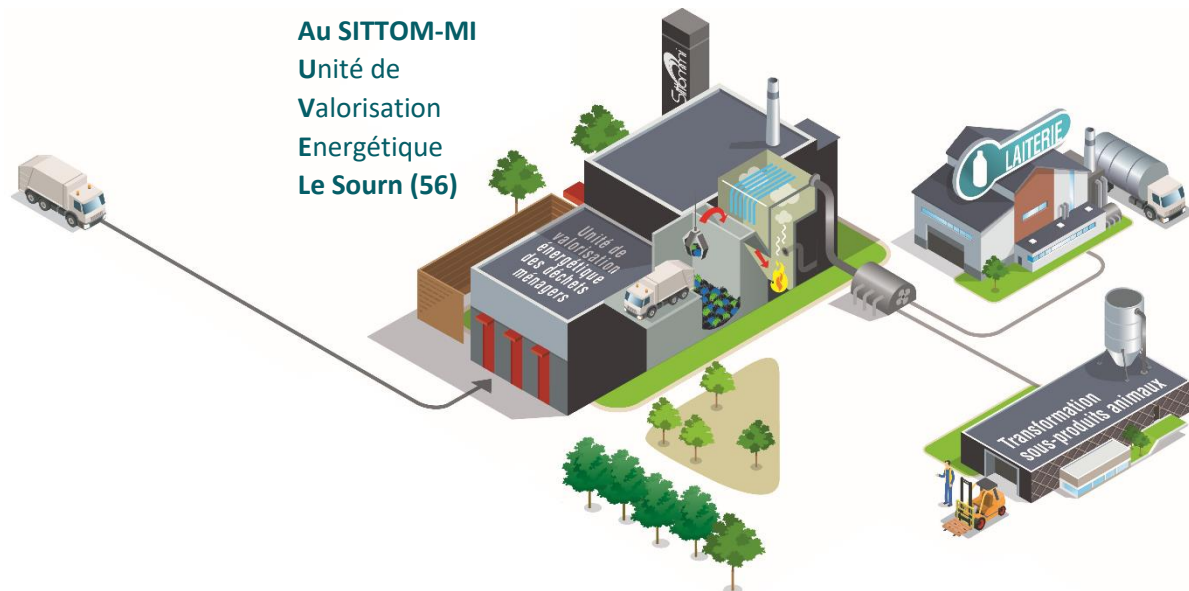


## Ce qui reste mon sac poubelle noir :



→ Ne pas mettre de sac jaune dans le bac à couvercle vert

Ces ordures ménagères sont traitées par incinération avec récupération de l'énergie



Le traitement des ordures ménagères résiduelles permet chaque année de valoriser plus de 45 000 MWh thermiques, soit :

- ⇒ L'équivalent en chauffage de 3000 foyers (env. 6500 hab.) ;
- ⇒ 28 300 barils de pétrole ;
- ⇒ 4 500 000 litres d'essence soit près de 1 875 tours du monde.

Plus d'information : <https://sittommi.bzh/>

## Et mes autres déchets ?

### PAPIERS



### VERRES



Bien vider inutile de laver



### BIODECHETS

Déchets verts  
Déchets de cuisine



Mise à disposition gratuite de composteur



### TEXTILES

Vêtements  
Chaussures par paire  
Linge de maison  
Maroquinerie



Même usés, ils seront transformés en isolant



## Comment sont-ils valorisés ?

Verre  
Environ 45 kg/hab.



SAINT-GOBAIN  
Chateaubernard (16)  
Rozet-Saint-Albin (02)



Autres emballages et contenants en verre coloré



Journaux magazines  
revues  
Environ 20 kg/hab.



ECO-FUTURE  
Evellys (56)



Emballage/calage en cellulose moulée



Textiles – Linges –  
Chaussures  
Environ 5 kg/hab.



RETRITEX  
Pontivy (56)  
LE RELAIS  
Rennes (35)



Boutiques de seconde main (~4%)  
Exportation et retraitement (41%)  
Recyclage (30% : tapis, moquette, isolation, 10% : combustible)  
Réutilisation (10% : chiffons d'essuyage...)  
Enfouissement (- de 1%).

ZOOM sur

# les EMBALLAGES



⇒ TOUS LES EMBALLAGES VIDES (METAL/ALU – CARTONNETTE - PLASTIQUE/POLYSTYRENE)  
VONT DANS LE SAC/BAC JAUNE



**Attention : les objets en plastique ne vont pas dans le sac jaune, ce ne sont pas des emballages !**

Les erreurs de tri ont représenté **environ 15 kg par habitant en 2022.**

Ces déchets sont renvoyés vers l'Écopôle de Gueltas où ils sont enfouis, au lieu d'être recyclés...

# Ce qu'on trouve dans nos sacs noirs

Données  
2022

## à trier/réduire...

1470,63 T

30,2 kg/hab.

17 %



Restes alimentaires non  
consommables/déchets verts

890,17 T

18,3 kg/hab.

10 %



Restes alimentaires  
consommables/emballés

177,78 kg/hab.



1635 T

33,6 kg/hab.

19 %



Textiles sanitaires  
Fraction hygiénique/papier souillés

19 %

1578,2 T

32,4 kg/hab.



Emballages

# Et dans nos sacs jaunes

Données  
2022

## 2/3 emballages

## 1/3 erreurs de tri !

22 %

11  
kg/hab.



Emballages plastiques

4 %

1,3  
kg/hab.



Verre

4,5 %

2  
kg/hab.



Sacs Ordures Ménagères

4  
kg/hab.

8 %



Emballages métalliques

48,8 kg/hab.

6 %

2,5  
kg/hab.



Emballages souillés/pleins

30 %

15  
kg/hab.



Emballages cartonnés  
et briques alimentaires

4 %

1,3  
kg/hab.



Objets divers  
Plastiques notamment