

# INSCRIPTION

Pièces à fournir **OBLIGATOIREMENT** pour toute inscription :

- Dossier d'inscription 2023-2024
- Fiche sanitaire
- Photocopie des vaccins
- Attestation d'assurance extra-scolaire
- Fiche d'inscription des vacances
- Justificatif de Quotient Familial CAF (si QF<1700)

En cas de dossier incomplet, l'inscription ne sera pas prise en compte.

Aucune inscription ne sera acceptée la veille pour le lendemain.

Pour le mois d'Août, les inscriptions sont possibles jusqu'au mercredi 24/07.

## TARIFS

La CAF du Morbihan participe au fonctionnement de l'accueil de loisirs.



Quotient familial	<750	751-1050	1051-1700	>1701
1/2 journée	4,50€	5,00€	5,35€	5,50€
Journée	8,80€	9,80€	10,50€	10,80€
Journée Sortie/Intervenant	10,70€	12,20€	12,70€	13,70€
Repas	3,20€	3,20€	3,20€	3,20€
Garderie	1,50€	1,50€	1,50€	1,50€
Journée / Soirée / Nuitée	14,70€	16,20€	16,70€	17,70€

Toute journée d'absence non signalée et non justifiée sera facturée.

## PAIEMENT

La facturation de l'accueil de loisirs se fait une fois par mois. Vous recevrez un titre exécutoire du Trésor public. Le règlement sera à envoyer directement au Trésor public.

Pensez à fournir un justificatif de votre quotient familial ! Sans justificatif, le tarif supérieur vous sera facturé.

## CONTACT

Accueil de loisirs intercommunal  
Gueltas, Saint-Gérand-Croixanvec, Saint Gonnelly  
Directrice : Vanessa MICHEL  
Téléphone : 06 73 50 81 74  
Mail : [alsh56920@saint-gerand-croixanvec.bzh](mailto:alsh56920@saint-gerand-croixanvec.bzh)



# PROGRAMME VACANCES ÉTÉ 2024

Accueil de loisirs intercommunal  
Gueltas, Saint-Gérand-Croixanvec, Saint Gonnelly



**Lieu d'accueil :**  
**Saint-Gérand-Croixanvec**  
**(espace Saint Exupéry et**  
**salle polyvalente)**

LES DOSSIERS D'INSCRIPTION PEUVENT ÊTRE  
RETIRÉS EN MAIRIE OU TÉLÉCHARGÉS SUR LES  
SITES DES COMMUNES

**PERMANENCES**  
MERCREDI 19, 26 JUIN & 3 JUILLET  
DE 16H30 À 19H

À L'ESPACE SAINT EXUPÉRY  
(SAINT-GÉRAND-CROIXANVEC)

DATE LIMITE DE DÉPÔT DES DOSSIERS EN  
MAIRIE : MERCREDI 3 JUILLET

## ACCUEIL

### HORAIRES :

- Journée : 9h-17h
- Demi-journée : 9h-12h ou 14h-17h
- Garderie : 7h30-9h et 17h-18h30

### LIEU :

- **GARDERIE** : Espace Saint Exupéry (rue Jules Verne - 56920 Saint-Gérand-Croixanvec).
- **JOURNÉE** :
  - 3-5 ANS : Espace Saint Exupéry
  - 6-13 ANS : Salle polyvalente

## INFOS PRATIQUES

**GOÛTER** : il est fourni par l'accueil de loisirs tous les jours.

### SORTIES :

- Les enfants inscrits à la semaine sont prioritaires (le nombre de places est limité).
- Le pique-nique est à fournir par vos soins.
- Prévoir une tenue adaptée à la sortie.



### TOUS LES JOURS

Prévoir un sac (adapté à votre enfant) avec :

- gourde 
- casquette 
- crème solaire 
- tenue adaptée (pensez à noter les prénoms sur les vêtements !)
- (doudou pour les enfants qui font la sieste)
- Attention ! Prévoir des chaussures confortables (pas de tongs)
- Une tenue de rechange

### INFO SPÉCIALE :

**Les enfants de 6 ans sont accueillis**

**le matin à la salle polyvalente (avec les 6-13 ans) et l'après midi à l'espace Saint Exupéry (avec les 3-5 ans).**

**Pour les sorties, ils sont accueillis avec les 3-5 ans.**



# NUITÉE

**Mardi 16 (3-13 ans)**

**&**

**Mercredi 17 Juillet (3-13 ans)**

**Lundi 12 (pour les 3-13 ans)**

**&**

**Mardi 13 Août (pour les 7-13 ans)**



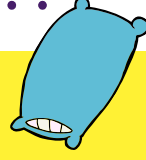
**de 18h30 à 9h00**

**Au programme :  
Préparation du repas  
Soirée animée**



**TARIF EXCEPTIONNEL :  
14,50€/16€/16,50€/17,50€**

- Le tarif comprend :**
- la journée d'accueil au centre
  - la garderie du soir
  - le dîner
  - l'animation de la soirée
  - la nuit
  - le petit déjeuner
  - la garderie du matin



Cette prestation est ouverte à tout enfant fréquentant le service.  
Couchage en intérieur ou nuit sous tente (selon le choix de chacun).  
Les modalités et le trousseau vous seront transmis lors de l'inscription.